

ԴԻԼԻՋԱՆ ՀԱՄԱՅՆՔ

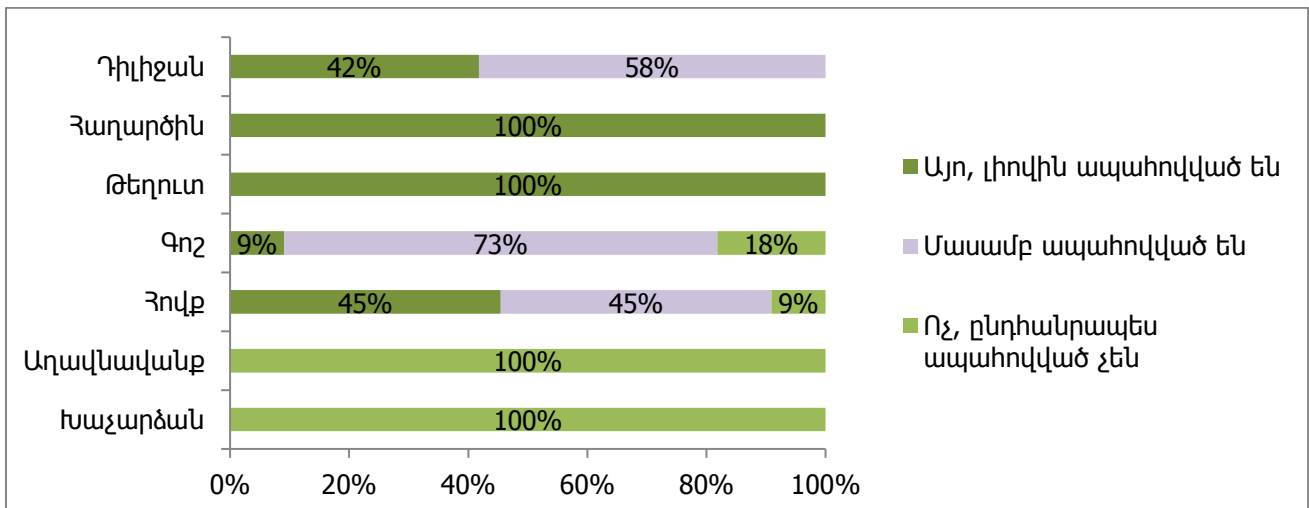
Զեկույցի անվանումը. Փողոցային լուսավորություն

Ժամկետները՝ 01/08/2018-31/10/2018

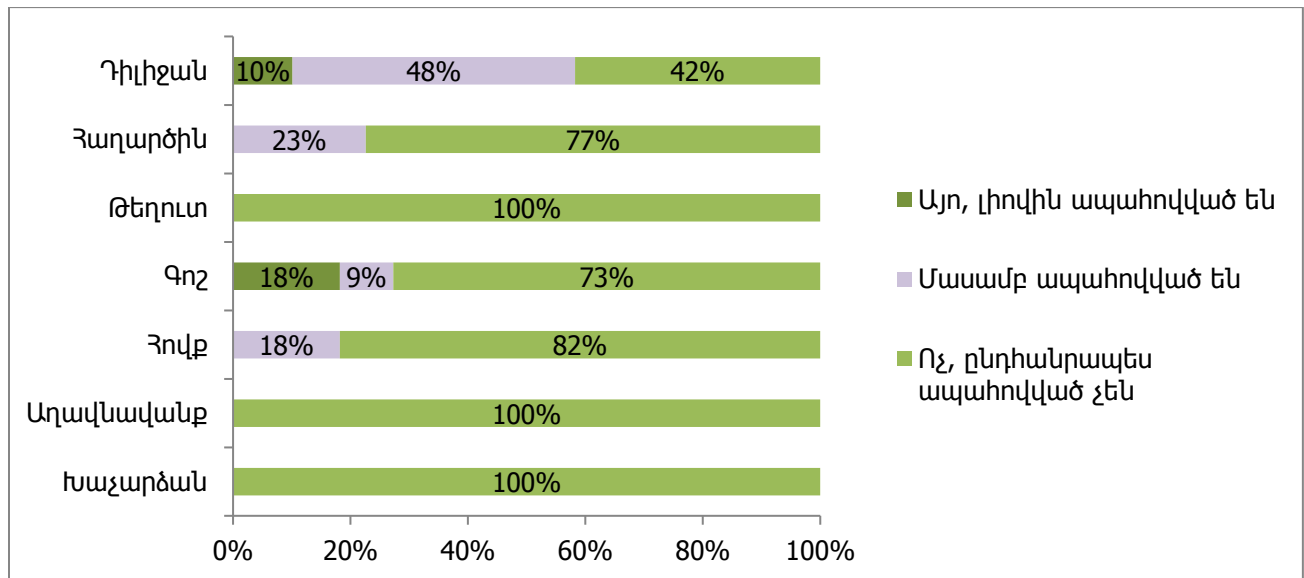
Տեխնիկական հագեցվածություն

Բնակավայր	Լուսավորության հենասյուներ և լուսատուներ			
	Լուսավորության հենասյուների քանակ	Լուսատուներով կահավորված հենասյուների քանակ	Սարքին վիճակում գտնվող լուսատուների քանակ	Լուսավորության համակարգի միացման և անջատման ժամերը
Դիլիջան	1881 /որից 215 դատարկ/	1666	1666	Ամառային ամիսներ 20:45-00:00 Զմեռային ամիսներ 17:45-00:00
Թեղուտ	64	64	64	Ամառային ամիսներ 20:45-00:00 Զմեռային ամիսներ 17:45-00:00
Հաղարծին	74	74	74	Ամառային ամիսներ 20:45-00:00 Զմեռային ամիսներ 17:45-00:00
Գոշ	16	16	16	Ամառային ամիսներ 20:45-00:00 Զմեռային ամիսներ 17:45-00:00
Խաչարձան	0	0	0	Ամառային ամիսներ 20:45-00:00 Զմեռային ամիսներ 17:45-00:00
Աղավնավանք	0	0	0	Ամառային ամիսներ 20:45-00:00 Զմեռային ամիսներ 17:45-00:00
Հովք	61	61	61	Ամառային ամիսներ 20:45-00:00 Զմեռային ամիսներ 17:45-00:00
Ընդամենը	2096	1881	1881	-

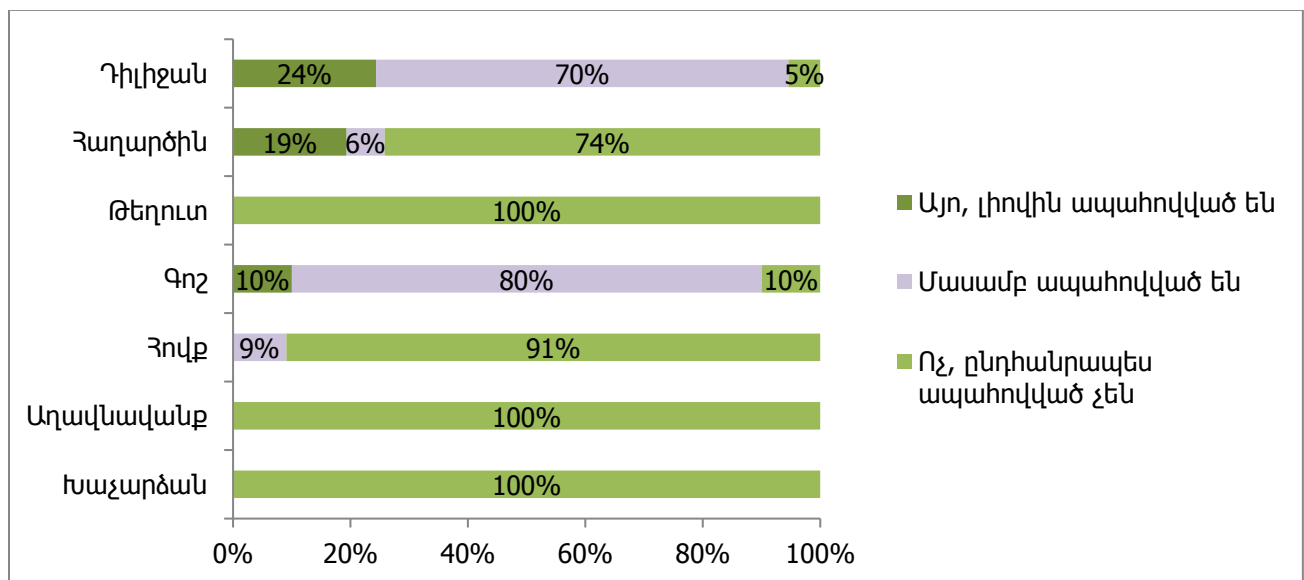
Ներքնակավայրային գլխավոր փողոցներում լուսավորության առկայությունն ըստ բնակիչների գնահատականների



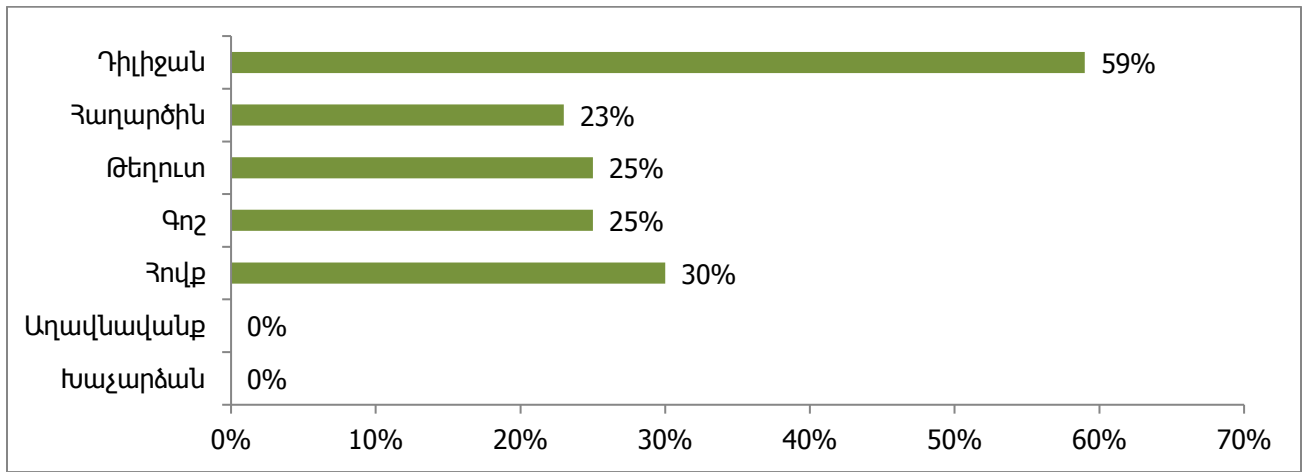
Ներքնակավայրային երկրորդական փողոցներում, նրբանցքներում, փակուղիներում լուսավորության առկայությունն ըստ բնակիչների գնահատականների



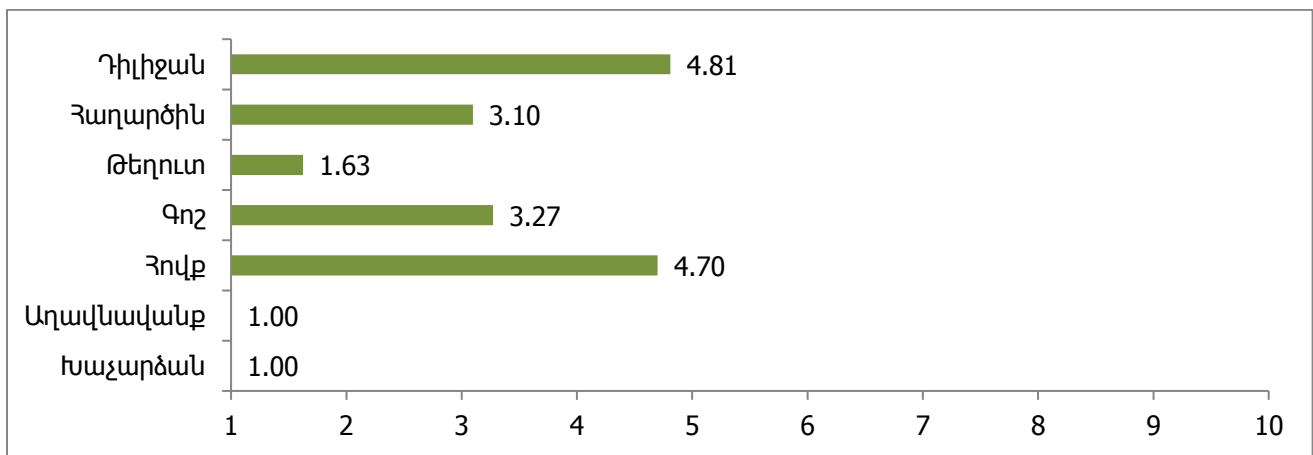
Միջբնակավայրային ճանապարհների երկայնքով լուսավորության առկայությունն ըստ բնակիչների գնահատականների



Բնակավայրերի փողոցների քանի տոկոսն է ապահովված լուսավորությամբ. միջինացված ցուցանիշ ըստ բնակիչների գնահատականների



Փողոցային լուսավորության ապահովման ծառայություններից բնակչության բավարարվածությունն Դիվիզան համայնքի բնակավայրերի համար



Դիտարկում

Փողոցներում լուսավորության հենասյուների առկայություն և լուսավորում

Բնակավայր	Փողոցներում լուսավորության առկայություն (քանակ)		Փողոցներում լուսավորության առկայություն (երկարություն, մետր)		Միացված է եղել լուսավորությունը (երկարություն, մետր)
	Առկա են հենասյուներ	Առկա չեն հենասյուներ	Առկա են հենասյուներ	Առկա չեն հենասյուներ	
Դիվիզան	7	0	25200	0	25200
Հաղարծին	2	0	3000	0	1500
Թեղուտ	1	0	1700	0	1700
Գոշ	1	1	800	3000	800
Հովք	1	2	2000	0	2000
Աղավնավանք	0	3	0	2100	0
Խաչարձան	0	2	0	1300	0
Ընդամենը	12	8	32700	6400	31200

Հենասյունների քանակը և լուսատուների առկայությունը բնակավայրերում

Բնակավայր	Առկա հենասյունների քանակ	Լուսատու չունեցող/ոչ սարքին վիճակում գտնվող լուսատու ունեցող հենասյունների քանակ	Հենասյունների տեղակայման միջին խտություն (մետր)
Դիլիջան	310	20	85
Հաղարծին	40	0	75
Թեղուտ	40	0	43
Գոշ	15	0	53
Հովք	80	0	25
Ընդամենը/միջինում	485	20	72

Ճանապարհային պատվածքի լուսավորվածությունը Դիլիջան համայնքի բնակավայրերում

Բնակավայր	Առավելագույն լուսավորված հատվածում լյուքսի չափը	Փողոցների լուսավորվածության միջին լյուքսի չափը
Դիլիջան	13	3.24
Հաղարծին	19	12.33
Թեղուտ	13	6.33
Գոշ	14	8.33
Հովք	10	5.33
Առավելագույնը/միջինում	19	5.00

Մոնիթորինգի արդյունքների ամփոփաթերթ Դիլիջան համայնքի համար՝

Մոնիթորինգային ցուցանիշ	Արդյունք
Ցուցանիշ A: Փողոցային լուսավորությամբ ապահովված բնակավայրերի քանակ/համայնքի կազմում ներառված բնակավայրերի քանակ	5/7
Ցուցանիշ B: Փողոցային լուսավորությամբ ապահովված բնակավայրերի բնակիչների մասնաբաժինը համայնքի ընդհանուր բնակչության թվի նկատմամբ	97%
Ցուցանիշ C: Համայնքի՝ փողոցային լուսավորությամբ ապահովվածության աստիճան <i>C=լուսավորությամբ ապահովված դիտարկված փողոցների երկարություն/ընդամենը դիտարկված փողոցների երկարություն</i>	80%
Ցուցանիշ D: Փողոցի երկայնքով լուսավորության հենասյունների քայլ <i>D=լուսավորության հենասյուներով ապահովված փողոցի երկարություն/տվյալ փողոցում առկա հենասյունների քանակ</i>	72 մետր
Ցուցանիշ E: Սարքին վիճակում գտնվող լուսատուներով կահավորված հենասյունների մասնաբաժին <i>E=սարքին վիճակում գտնվող լուսատուներով կահավորված հենասյուներ/ընդհանուր հենասյունների թիվ</i>	96%

Ցուցանիշ F: Էներգախնայող (LED) լուսատուների մասնաբաժին ընդհանուր լուսատուների թվի մեջ	53.6%
<i>F=Էներգախնայող լուսատուներ/ընդհանուր լուսատուների թիվ</i>	
Ցուցանիշ G: Ճանապարհային պատվածքի միջին լուսավորվածության ցուցանիշ	5 լյուքս
<i>G=համայնքում արված բոլոր բոլոր չափումների միջին թվաբանական</i>	

Սույն տեղեկատվությունը տրամադրվել է «Մասնակցային մոնիթորինգ՝ հանուն խելացի համայնքների ստեղծման Հայաստանում» ծրագրի շրջանակներում, որի նպատակն է նպաստել Շիրակի, Լոռու և Տավուշի մարզերի 6 խոշորացված համայնքներում տեղական ինքնակառավարման մարմինների կողմից մատուցվող ծառայությունների որակի բարձրացմանը:

Ծրագիրը ֆինանսավորվում է Եվրոպական Միության կողմից:

